

Service & Reparatur in unserer neuen Niederlassung in Enzersdorf



Die Firma Bulldozer eröffnete mit Beginn des Jahres 2019 in Enzersdorf an der Fische eine Niederlassung mit Werkstättenbetrieb.

Wir bieten

- **Zuschnitte aus Hardox** (Verschleißblechen)
- **Baustahl**
- **Umbauten von Aufhängungen auf Schnellwechslser, Adapterplatten etc.**
- **Schweiß-, Dreh- und Fräsarbeiten** (z.B. Anfertigung von Unterschraubmessern)
- Anfertigung von **Sonderkonstruktionen**
- **Fachgerechte Instandsetzung von beschädigten Anbau- sowie Abbruchgeräten**, wie z.B. Löffel, Stielen, Auslegern etc.

Das gesamte Bulldozer-Sortiment ist lagernd und abholbereit in Enzersdorf.

Folgende Konstruktionen hat unser Team in Enzersdorf für Kunden schon gefertigt:

Der „**schwebende Bagger**“! Dieses Bild zeigt einen Komatsu PC88 mit einer Absturzsicherung, die Arbeiten in unbestimmter Höhe auf einem einsturzgefährdeten Gebäude ermöglicht. D.h. der Bagger kann auf einer Betondecke in unbestimmter Höhe alle Arbeiten, die nötig sind, durchführen und sollte er dabei durchbrechen, dient die Absturzsicherung, die immer mit dem Kran verbunden ist, dazu den Bagger aufzufangen und ihn wieder auf sicheren Boden abzustellen.



Ein **original Bulldozer-Löffel**. Verstärkte Ausführung für Arbeiten im Steinbruch. Komplett aus HB500 gefertigt mit Lehnhoff Aufnahme. Löffelform auf Kundenwunsch.



Roderechen für Minibagger TB125 - angefertigt auf Kundenwunsch.

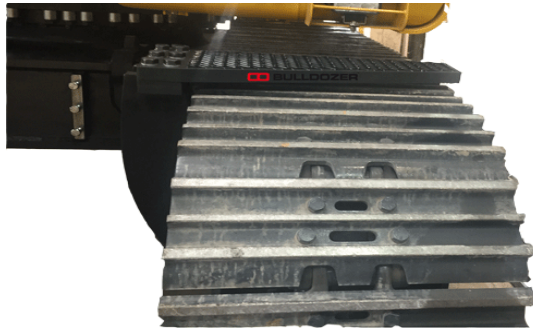
Mobiles Schweißbohrwerk, mit dem direkt vor Ort durch automatisch mechanisiertes Auftragsschweißen und anschließender Bearbeitung mit ein und derselben Maschine durch einfachen Tausch der Werkzeuge Bohrungen oder Wellen (\varnothing 32 - 250 mm) der defekten Maschinen instandgesetzt werden können. Dabei wird das mobile Schweißbohrwerk an das defekte Gerät (Bagger, Kran, Radlader, Raupe, Brecher etc.) direkt vor Ort angeschlagen - meist ohne große Demontage der defekten Teile und ohne spezielle Kenntnisse des Anwenders - und danach wird die defekte Maschine durch eine oder mehrere Auftragsschweißungen und anschließender spanabhebender Bearbeitung repariert. Das wirkt sich auch auf eine weit höhere Lebensdauer (1/3) der doch sehr kostenintensiven Bolzen und Büchsen aus.



Kettenabstreifer zum Schutz des Unterwagens bei einem 50 to Abbruchbagger. Immer wieder rutschen Armierisen auf der Kette mit, können sich verklemmen und somit den Bagger irreparabel beschädigen.

Mit von uns gefertigten Kettenabstreifern schützen Sie Ihr Gerät:

- an die Maschine montiert
- für alle Maschinentypen
- auf das entsprechende Maß konstruiert



Der **Bulldozer Gitterlöffel** trennt das feine Material vom Groben. Gitterlöffel werden vorwiegend für das Aussieben von Gestein, Pflastersteinen, sowie im Bauschutt-Recycling oder auch in der Land- und Forstwirtschaft eingesetzt.

Vorteile:

- Einsatzgewicht von 1 - 40 Tonnen
- robuste und sichere Ausführung
- massive Bauweise
- verschiedene Siebgrößen
- Löffel auch ohne Zähne erhältlich

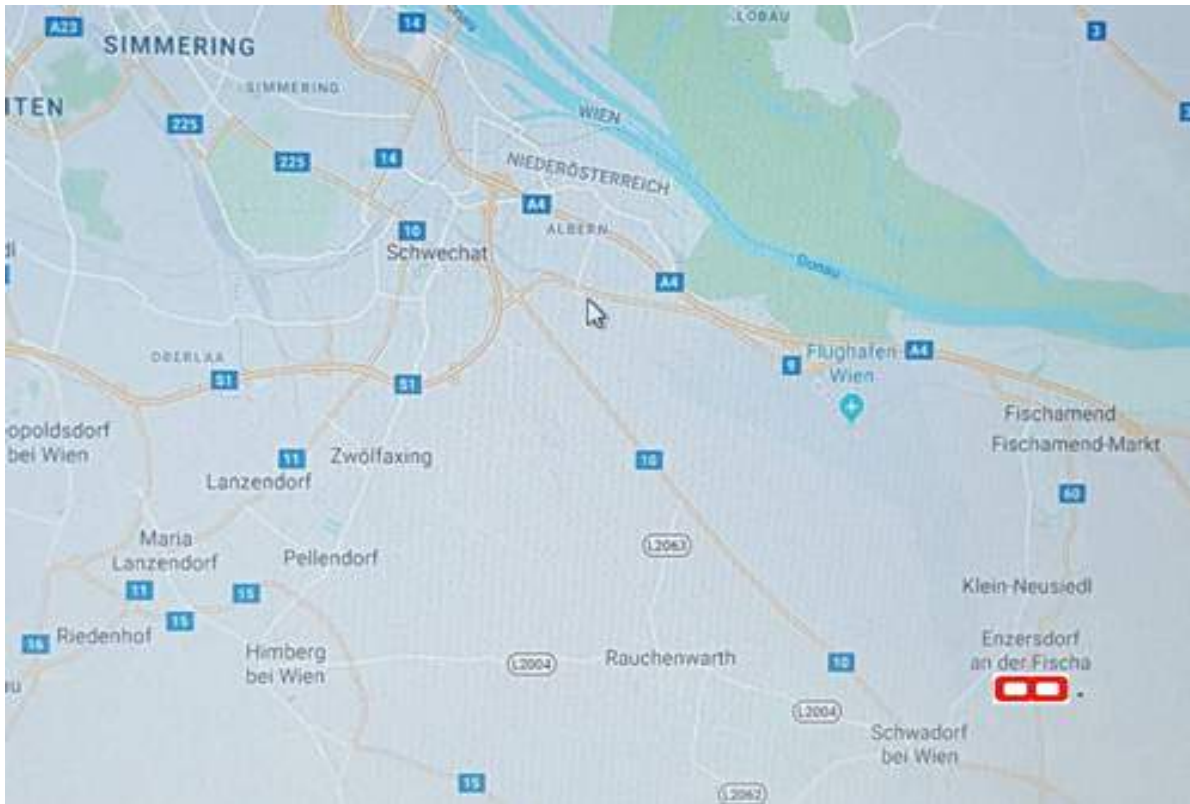


Rammglocke (Pilotenstamper):

Passend für viele gängige Abbruchhammer zum Einschlagen von Pfählen und Rohren!



Unsere Niederlassung finden Sie wie folgt:



**Bulldozer Handels G.m.b.H.
Niederlassung Enzersdorf
Industriestraße 15/Halle 1
2431 Enzersdorf an der Fischa
Tel.Nr.: 0664/42 10 755**

**Besuchen Sie auch unsere Homepage
und informieren Sie sich über unser
gesamtes Produkt-Sortiment.**

www.bulldozer-parts.at

** BULLDOZER[®]
ATTACHMENTS & SPARE PARTS**

BULLDOZER Handels G.m.b.H.
A-8120 Peggau, Wilhelm-Jentsch-Straße 4
Tel.: ++43 (0) 3127/28 5 44, UID-Nr.: ATU 61 68 53 59
email: office@bulldozer-parts.at
www.bulldozer-parts.at

BULLDOZER[®]
Alle Angaben vorbehaltlich Druck- u. Satzfehler, alle Abbildungen, Teile, Namen und Beschreibungen sind nur zu Referenzzwecken
ATTACHMENTS & SPARE PARTS
